

Catálogo
FOOD SERVICE
Capítulo
COCCIÓN

Modelo
FT-G705 C L NG

19073189

09/03/2020

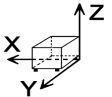
FRY-TOP DE GAS, FT-G705 C L

- Encimeras embutidas fabricadas en acero inoxidable AISI-304 de 1,5 mm de espesor.
- Juntas de corte por láser, soldaduras y pulidos automáticos. Tornillos ocultos a la vista.
- Planchas de asado fabricadas en acero dulce de 12 o 15 mm de espesor, de rápida puesta a régimen y elevada potencia.
- Las planchas de un módulo poseen dos zonas de calentamiento independientes.
- Gran rapidez de reacción y recuperación de la temperatura en la plancha.
- Las planchas se encuentran soldadas en la encimera embutida.
- El alojamiento embutido y sus cantos y aristas redondeadas permiten gran facilidad de limpieza.
- Inclinación de la plancha hacia la parte delantera, para facilitar la recogida de grasas y líquidos.
- Provistas de un orificio para la recogida de las grasas de cocción y de un cajón para su almacenamiento.
- Petos laterales y posterior antisalpicaduras en opción, fácilmente desmontables.
- Protector de chimenea de hierro fundido esmaltado de alta temperatura.
- Acceso a los componentes por la parte frontal.
- Máquina con protección de grado IPX5 contra el agua.
- Quemadores de alta eficiencia.
- Encendido de los quemadores mediante piezoeléctrico. Por tanto, no necesita electricidad para su instalación. Dispone de tubo de acceso para encendido manual.
- Control termostático de la temperatura (entre 100 y 300 °C) y termostato de seguridad.
- Modelo con plancha lisa y superficie de cromo de 50 micras de espesor de 328 x 468 mm.
- Una zona de calentamiento.

ACCESORIOS OPCIONALES

- Rasqueta (De serie en caso de superficie cromada).
- Peto antisalpicadura (en tres piezas, para facilitar la limpieza).
- "
- "

DIMENSIONES



X Ancho	400 mm	X Ancho bruto	440 mm
Y Fondo	730 mm	Y Fondo bruto	822 mm
Z Alto	290 mm	Z Alto bruto	535 mm
Peso neto	70,0 kg	Peso bruto	83,0 kg
Volumen neto	0,080 m3	Volumen bruto	0,193 m3

ESPECIFICACIONES TÉCNICAS ELECTRICIDAD

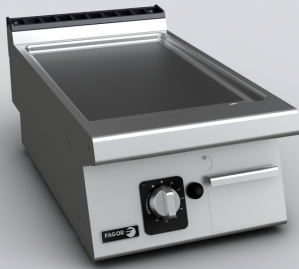
Voltaje N/A

ESPECIFICACIONES TÉCNICAS GAS

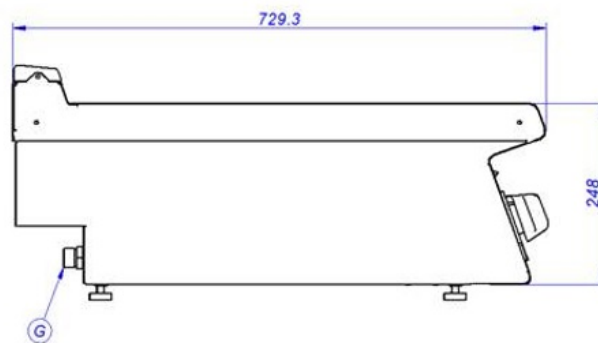
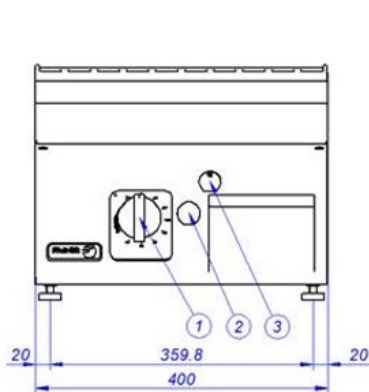
Tipo gas NG
 Potencia gas 7,50 kW
 Consumo gas 0,794 m3/h
 Regulado a LPG G30/G31 28-30/37 mbar
NG G20/G25/G25.1 20/25/25 mbar

ESPECIFICACIONES TÉCNICAS ACOMETIDAS

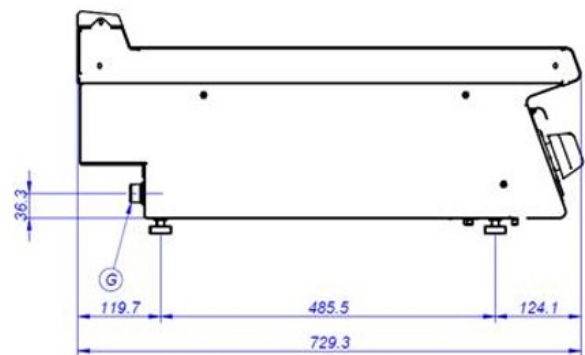
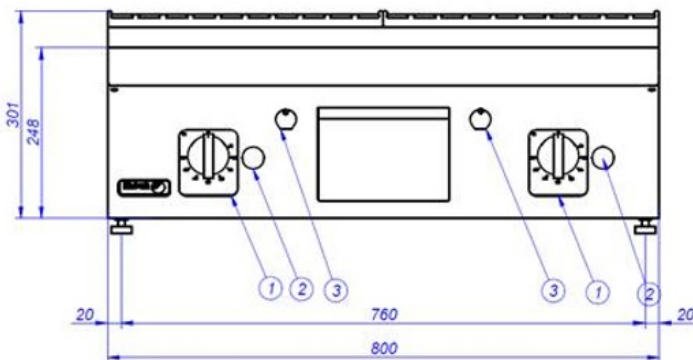
Diámetro gas 1 R.3/4" G



FT-G705



FT-G710



G – Entrada de Gas

E. Conexión eléctrica

1 – Grifo válvula de gas

2 – Pulsador piezoeléctrico

3. Orificio de encendido manual

Gas Inlet

Electrical connection

Gas valve tap

Piezoelectric ignitor

Manual ignition hole

Entrée de gaz

Connexion électrique

Robinet vanne gaz

Allumeur piézoélectrique

Trou d'allumage manuel